

## Zmrazovače 180kg 2x20GN1/1

Zchlazování znamená v co nejkratším čase snížit teplotu čerstvě uvařených pokrmů na +4°C, při kterých dochází k zastavení množení bakterií. Při zmrazování je nutné snížit teplotu až na -18°C. Po skončení každého cyklu se přístroj automaticky přepne do skladovacího režimu. Zchlazenou stravu lze skladovat dle druhu až 5 dní bez ztráty chuti a vůně, nutričních hodnot a váhy, zmrazenou stravu až 3 měsíce. Vzniká tak možnost časového i místního oddělení doby přípravy a doby distribuce stravy. Lze tak najednou vyrobit pokrmy, které pak lze distribuovat v průběhu několika dní a tím výrazně šetřit náklady. Řada podélně ukládaných šokových zchlazovačů/zmrazovačů **Electrolux Air-o-chill** se sestává z modelů se zabudovanou chladicí jednotkou nebo připravených pro napojení na externí jednotku.



726865

### PROVOZNÍ REŽIMY

- "**Cruise**": zchlazovač si automaticky nastaví parametry zchlazování pro co nejrychlejší a nejlepší zchlazení (pracuje pouze se sondou).
- **Soft** zchlazování (při teplotě vzduchu v komoře -2°C).
- **Hard** zchlazování (při teplotě vzduchu v komoře -20°C).
- Šokové **zmrazení** (při teplotě vzduchu v komoře -41°C).
- Všechny cykly řízené sondou využívají funkce **ARTE** (Algorithm for Remaining Time Estimation), informující obsluhu o zbývajícím čase zchlazování pro snadné plánování jejich činností.
- **Skladování** při +2°C/-18°C (aktivuje se automaticky po skončení každého cyklu).
- Funkce **Turbo** zchlazování.

- Cyklus lze řídit dvěma způsoby - pomocí nastaveného času nebo vestavěné teplotní sondy.
- Řídící jednotka nabízí různé druhy provozních nastavení: čas/teplota na sondě podle příslušné vyhlášky; čas/teplota na sondě upravena dle požadavků zákazníka, sterilizační cyklus: UV lampy (objednávají se zvlášť), až 3 teplotní sondy (objednávají se zvlášť), automatický i manuální odtávací cyklus. Všechna nastavení jsou programovatelná.
- Standardně **3-bodová teplotní sonda**.
- Ovládací elektronický panel se 2 velkými displeji pro odečet: času, teploty na sondě, zbývajících času, alarmových a servisních informací.
- Paměťová jednotka: 2 pro každý provozní režim, nastavení času a

teploty vzduchu. Tyto programy lze změnit na speciální cykly pro výrobce zmrzliny.

- Všechny informace týkající se provozních režimů jsou zaznamenávány: datum, čas, teplota na sondě, skladovací teplota, zda program proběhl v souladu s HACCP.
- Akustický alarm při ukončení či přerušení cyklu nestandardním způsobem.

### PROVOZNÍ VÝKON

- **Zchlazování** 180kg, **zmrazování** 170kg z teploty +90°C na max. +4°C/-18°C. Doba zchlazování/zmrazování se může měnit v návaznosti na množství a hutnosti pokrmů, obsahu vody a druhu použité GN nádoby. Zchlazovací/zmrazovací kapacita podle NF\* předpisů je 144kg.

**Electrolux chlazení - air-o-chill  
Zmrazovače 180kg 2x20GN1/1**

**KONSTRUKCE**

- Najížděcí dno komory z nerez oceli AISI304 15/10.
- Polyuretanová izolační pěnová výplň 85mm.
- Komora s obými vnitřními rohy.
- Dveře s vyjímatelným magnetickým těsněním.
- Vnitřní a vnější konstrukce z ušlechtilé nerez oceli AISI304. Motory a ventilátor v provedení IPX20 (chráněno proti stříkající vodě).
- Výparník opatřen protikorozní úpravou zvyšující spolehlivost a životnost.
- Kryt s ventilátorem na pantech pro snadný přístup/čištění výparníku.
- Automaticky vyhříváný rám dveří.
- Automatické odtávání.
- Solenoidové ventily.
- 1 termostatický expanzní ventil.
- Možnost externí tiskárny (objednává

se zvlášť).

- Možnost napojení na PC napojení, rozhraní RS485 (objednává se zvlášť').
- Komora uzpůsobená pro nádoby **2x20xGN 1/1** podélně.
- Samozřejmostí je kompatibilita s dalšími Electrolux chladicími zařízeními a konvektomaty řady Air-o-steam, vytvářející tak jednoduchý, ergonomicky a ekonomicky efektivní Cook&Chill systém.

**INSTALACE**

- Nevyžaduje žádné napojení na vodu.
- Odpad z komory lze napojit přímo na odpad (bod "C" v instalačním schématu) nebo využít odpadní nádoby.

**ZAVÁŽECÍ KLEC**

- Modely jsou kompatibilní s kleci air-o-steam konvektomatů pro 20

GN1/1 nebo pro transportní vozíky na GN nádoby.

**PŘÁTELSKÁ K ŽIVOTNÍMU PROSTŘEDÍ**

- Polyuretanová izolační pěnová výplň 85mm a hnací plyn cyklopentan zaručují dlouhodobě vynikající izolační vlastnosti při 100% ochraně životního prostředí.
- Chladicí médium R404a, CFC/HCFC free.
- Konstruovány a vyráběny v závodě s ISO9001 a ISO14001 certifikáty. Odpovídají EN a ČSN a jsou opatřeny značkou CE.
- \* Instalační schéma: Y - Body pro zvedání přístroje

	<b>AOFP401CRD 726865</b>
<b>TECHNICKÉ ÚDAJE</b>	
Kapacita na cyklus - kg	
UK předpisy	180, 170
Brutto kapacita (D.I.N.8952) - l	2841
Chladicí jednotka	Remote
Termostat	Elektronický
Teploměr	Digitál
Vnější rozměry - mm	
šířka	1800
hloubka/při otevřených dveřích	1264, 2371
výška	2234
Vnitřní rozměry - mm	
šířka	1156
hloubka	920
výška	1855
Dveřní závěs	vpravo
Typ nádob	GN 1/1; GN 2/1
Typ chladiva	R404a
Příkon - kW	
instalovaný -elektrický	3.28
Hladina hluku - dBA	71
Netto váha - kg	468
Napětí	400 V, 3N, 50
Dodáváno v demontovaném stavu	●
<b>PŘÍSLUŠENSTVÍ V CENĚ</b>	
SADA 3-BODOVÉ TEPLIT.SONDY PRO BC/BCF LW	1
<b>EXTRA PŘÍSLUŠENSTVÍ</b>	
BANKETOVÁ KLEC 20x1/1 - 45 TALÍŘŮ, 90MM	922072
BANKETOVÁ KLEC PRO 20x1/1 - 54 TALÍŘŮ	922016
CHLAD.JEDN.-BC+BCF 180KG 2X20 GN1/1,VZD.	881015
HACCP SOFTWARE EKIS	922166
KLEC NA PEKAŘ. PLECHY 16X(400x600)-80MM	922068
SADA 1-BODOVÉ TEPLIT.SONDY PRO BC/BCF LW	880213
SADA 2 JEDNOBOD.TEPLIT.SOND K BC/BCF LW	880214
SADA 3 JEDNOBOD.TEPLIT.SOND K BC/BCF LW	880215
SADA 3-BODOVÉ TEPLIT.SONDY PRO BC/BCF LW	880212
SADA HACCP ADVANCED PRO BC/BCF LW+CW	880183
TERMOIZOLAČNÍ PLÁŠT KLECE PRO 20x1/1	922014
TISKÁRNA PRO HACCP - BASIC	881532
ZAVÁŽECÍ KLEC, 16x1/1, 80MM, PODÉLNÁ	922010
ZAVÁŽECÍ KLEC, 20x1/1, 63MM, PODÉLNÁ	922007

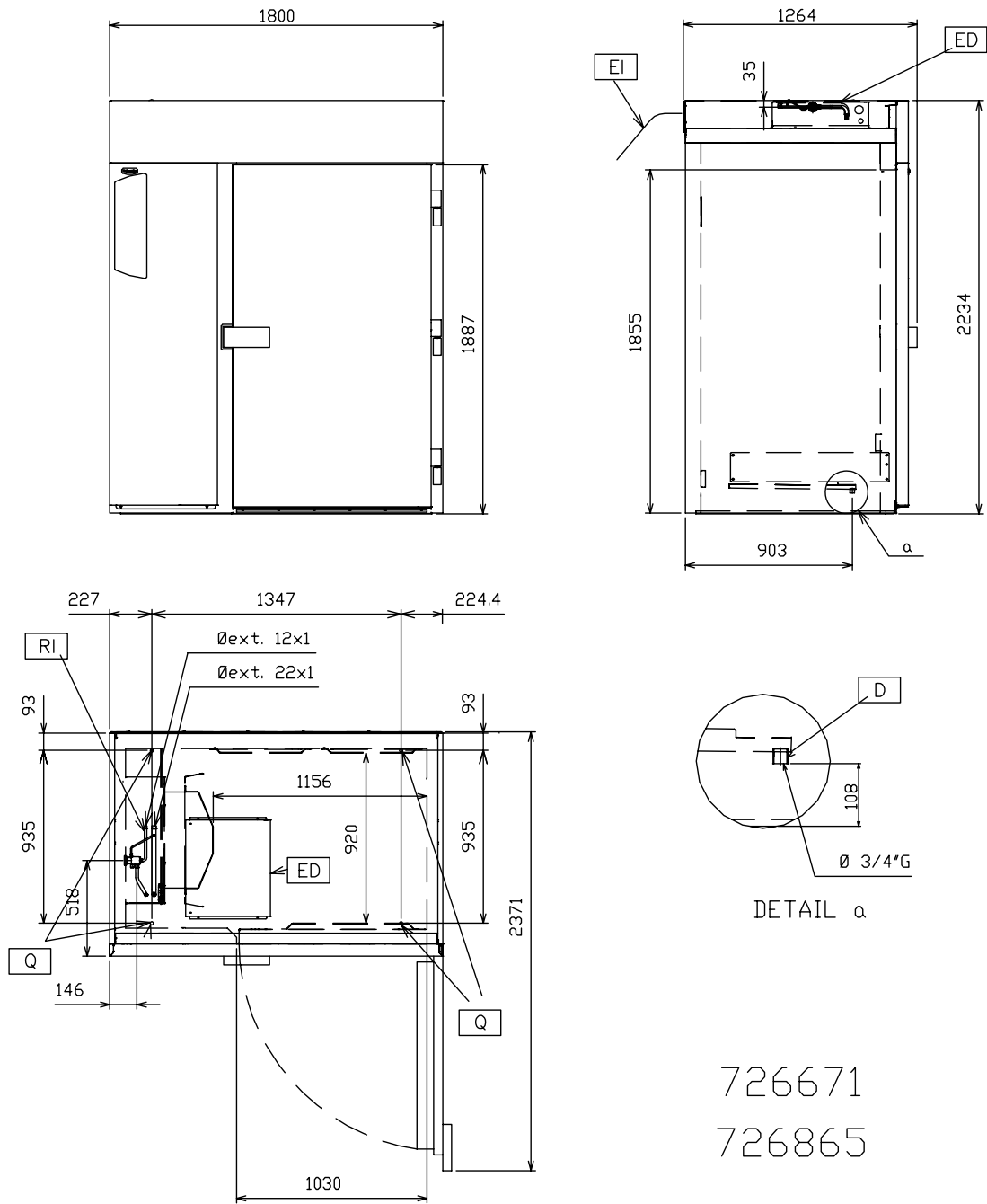
HDBB060

2010-09-07

Technické změny vyhrazeny

Electrolux chlazení - air-o-chill  
Zmrazovače 180kg 2x20GN1/1

726865



726671  
726865

HDBB060

2010-09-07

Technické změny vyhrazeny

<b>LEGENDA</b>	<b>D - Odpad</b>	<b>AOFP401CRD</b>
	<b>ED - Vnější el.připojení</b>	<b>726865</b>
	<b>EI - Elektrické napojení</b>	3/4"
	<b>Q - Body pro zvedání přístroje</b>	●
	<b>RI - Napojení externího agregátu</b>	400 V, 3N, 50